

Localisation : Rondpoint de Frères Lumières **Commune :** Saint-Bonnet-de-Mure
Intervenants : AZ/PT **Date visite :** 28/09/4092 **Système d'assainissement :** Saint-Bonnet-de-Mure

Localisation, Environnement et Sécurité

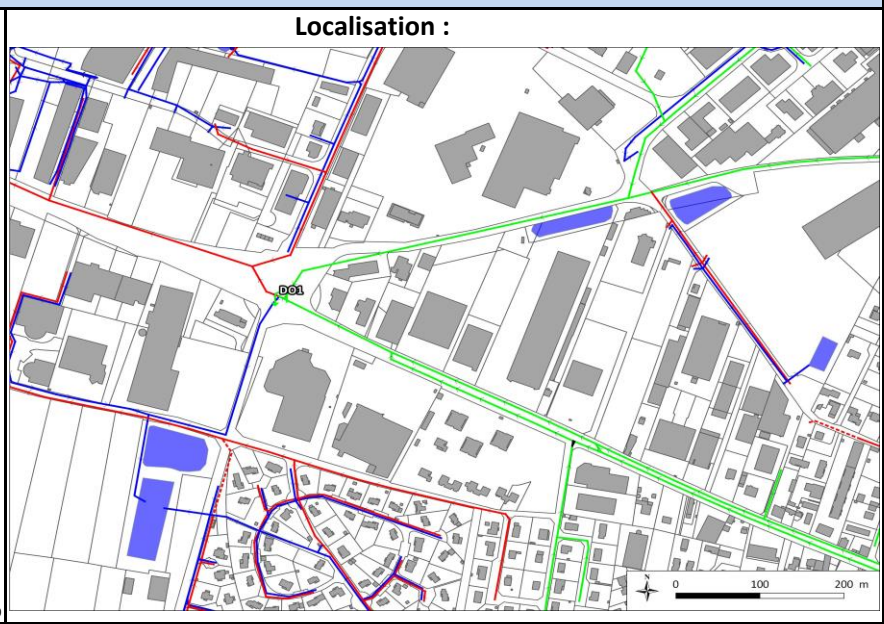
Environnement et sécurité

Type ouvrage : Regard de visite
 Fermeture ouvrage : Tampon fonte circulaire
 Matériaux ouvrage : Béton circulaire
 Dimensions regard : Ø1000
 Type d'effluent : Unitaire
 Délestage vers : Réseau EP
 Echelons : 18
 Domaine : Public (hors voirie)

Coordonnées :

X :
 Y :
 Z (TN) :

Coordonnées en Lambert 93 et altitude rattachée à l'IGN 69



Photographies de l'ouvrage



Vue Intérieure



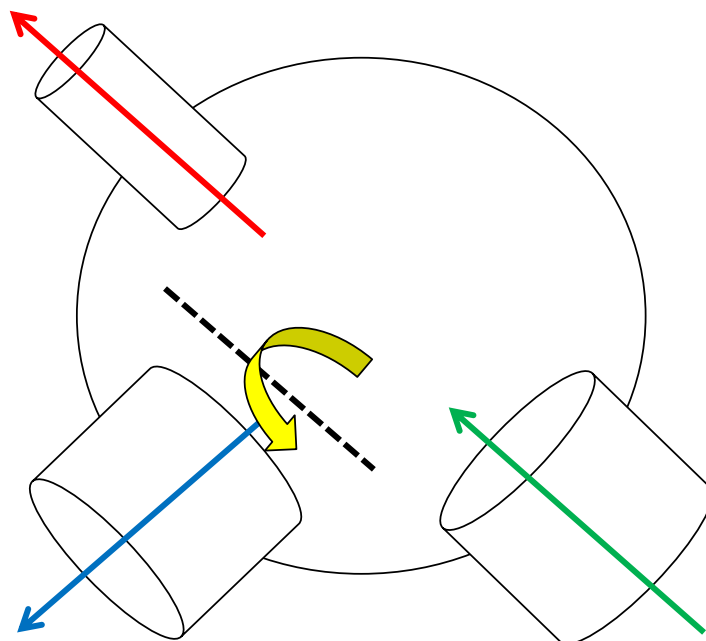
Vue Extérieure

Caractéristiques des canalisations

Numéro	Diamètre (mm)	Nature	Profondeur (m)	Chute d'eau	Nature du branchement	Angle / Nord	Observations
Entrée 1 :	800	Béton	5.80			120 °	
Exutoire 1 :	300	PVC	5.90			300 °	
Exutoire 2 :	800	Béton	5.70			225 °	

UN = Unitaire; EP = Eaux pluviales ; Eu = Eaux Usées

Schéma de principe



Caractéristiques du déversoir		Régime réglementaire & autosurveillance	
Type d'ouvrage de délestage :	Latéral	Charge polluante :	2500 EH soit 150 kg de DBO5
Modèle (si DO préfabriqué) :		Régime loi sur l'eau :	Autorisation
Hauteur avant déversement :	1 m	Régime d'autosurveillance :	Estimation des périodes de déversement et des débits rejetés
Longueur de la crête :	3 m	Dispositif d'auto surveillance en place :	sofrel sur surverse
Milieu récepteur :	Bassin de rétention		
Code masse d'eau :			
Période de retour de déclenchement :			

Anomalies

Défaut sur radier :	Défaut sur cheminée :	Défaut sur fermeture :
	Trace de mise en charge	

Travaux et remarques

Remarques :	Travaux préconisés :
	Anomalies cheminée : Trace de mise en charge

Localisation : Montée du Château **Commune :** Saint-Bonnet-de-Mure
Intervenants : MBO/PT **Date visite :** 33/09/4093 **Système d'assainissement :** Saint-Bonnet-de-Mure

Localisation, Environnement et Sécurité

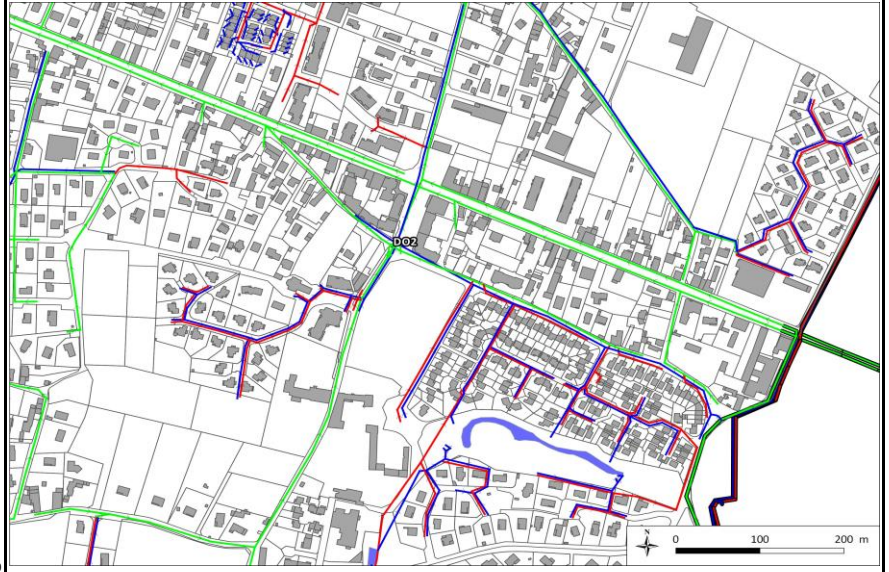
Environnement et sécurité

Type ouvrage : Regard de visite
 Fermeture ouvrage : Tampon fonte circulaire
 Matériaux ouvrage : Béton carré
 Dimensions regard : 1000x1000
 Type d'effluent : Unitaire
 Délestage vers : Réseau EP
 Echelons :
 Domaine : Public (sous voirie)

Coordonnées :

X :
 Y :
 Z (TN) :

Localisation :



Coordonnées en Lambert 93 et altitude rattachée à l'IGN 69

Photographies de l'ouvrage



Vue Intérieure



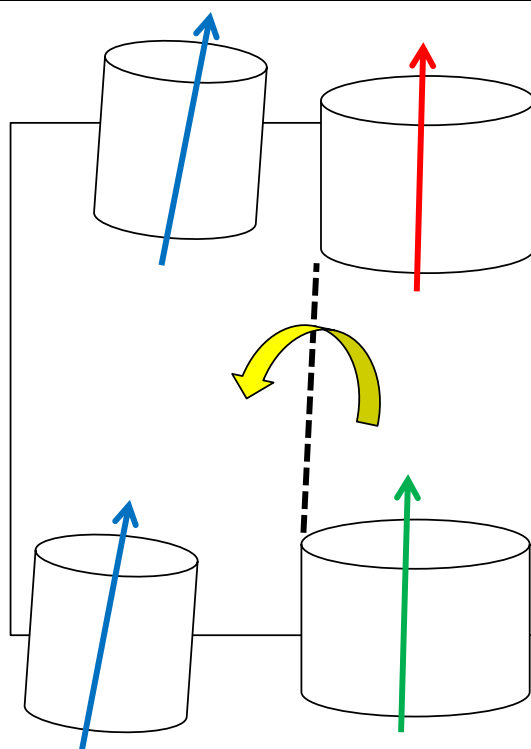
Vue Extérieure

Caractéristiques des canalisations

Numéro	Diamètre (mm)	Nature	Profondeur (m)	Chute d'eau	Nature du branchement	Angle / Nord	Observations
Entrée 1 :	400	Béton	1.12				
Entrée 2 :	300	Béton	1.74				
Exutoire 1 :	400	Béton	1.12			30 °	
Exutoire 2 :	300	Béton	1.74				

UN = Unitaire; EP = Eaux pluviales ; Eu = Eaux Usées

Schéma de principe



Caractéristiques du déversoir		Régime réglementaire & autosurveillance	
Type d'ouvrage de délestage :	Latéral	Charge polluante :	1500 EH soit 90 kg de DBO5
Modèle (si DO préfabriqué) :		Régime loi sur l'eau :	Autorisation
Hauteur avant déversement :	0 m	Régime d'autosurveillance :	Non soumis
Longueur de la crête :	1 m	Dispositif d'auto surveillance en place :	
Milieu récepteur :	Bassin de rétention		
Code masse d'eau :			
Période de retour de déclenchement :			

Anomalies

Défaut sur radier :	Défaut sur cheminée :	Défaut sur fermeture :

Travaux et remarques

Remarques :	Travaux préconisés :

Localisation : Route d'Azieux

Commune : Saint-Bonnet-de-Mure

Intervenants : YB

Date visite : 61/12/4126

Système d'assainissement :

Saint-Bonnet-de-Mure

Localisation, Environnement et Sécurité

Environnement et sécurité

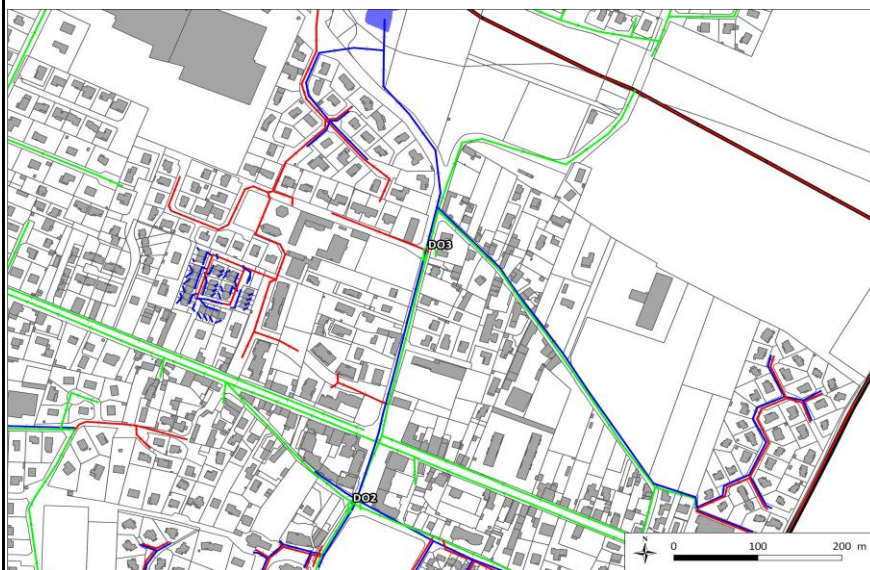
Type ouvrage : Regard de visite
 Fermeture ouvrage : Tampon fonte circulaire
 Matériaux ouvrage : Béton circulaire
 Dimensions regard : Ø1000
 Type d'effluent : Unitaire
 Délestage vers : Réseau EP
 Echelons :
 Domaine : Public (sous voirie)

Coordonnées :

X :
 Y :
 Z (TN) :

Coordonnées en Lambert 93 et altitude rattachée à l'IGN 69

Localisation :



Photographies de l'ouvrage



Vue Intérieure



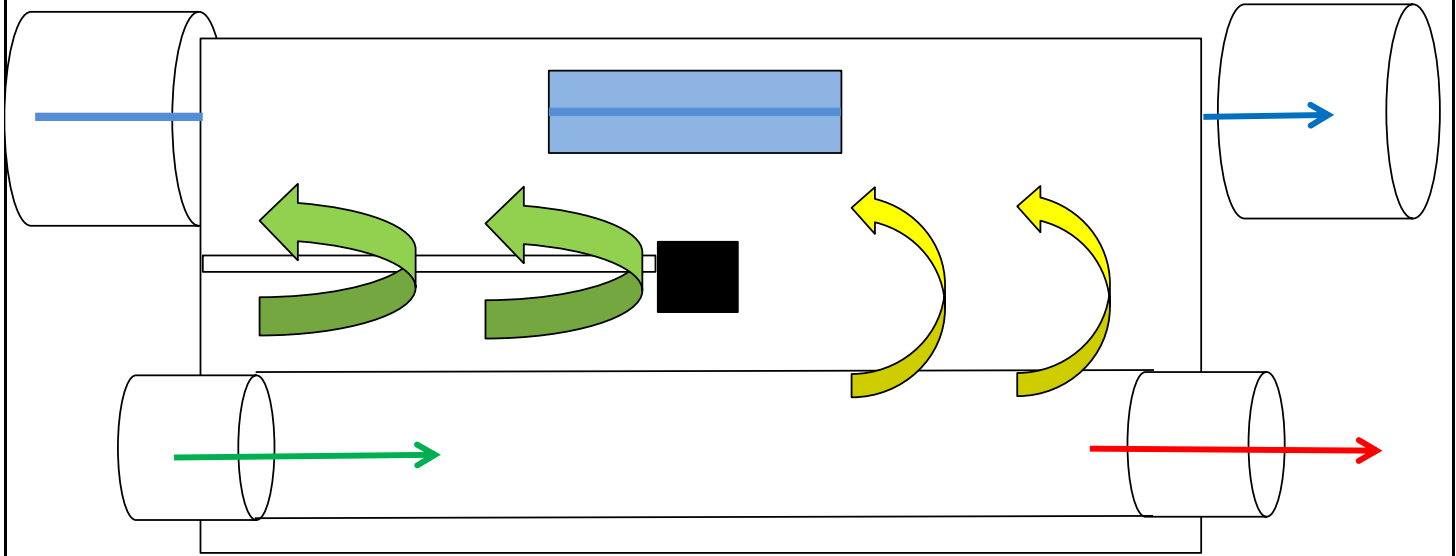
Vue Extérieure

Caractéristiques des canalisations

Numéro	Diamètre (mm)	Nature	Profondeur (m)	Chute d'eau	Nature du branchement	Angle / Nord	Observations
Entrée 1 :	500	Béton	2.60			180 °	
Exutoire 1 :	500	Béton	2.60				
Exutoire 2 :	1200	Béton	3.91			270 °	

UN = Unitaire; EP = Eaux pluviales ; Eu = Eaux Usées

Schéma de principe



Caractéristiques du déversoir		Régime réglementaire & autosurveillance	
Type d'ouvrage de délestage :	Latéral	Charge polluante :	200 EH soit 12 kg de DBO5
Modèle (si DO préfabriqué) :		Régime loi sur l'eau :	Autorisation
Hauteur avant déversement :		Régime d'autosurveillance :	Non soumis
Longueur de la crête :		Dispositif d'auto surveillance en place :	sofrel sur réseau
Milieu récepteur :	Bassin de rétention		
Code masse d'eau :			
Période de retour de déclenchement :			

Anomalies

Défaut sur radier :	Défaut sur cheminée :	Défaut sur fermeture :
1 lame de surverse manquante sur les 2. Donc 2 hauteur d	Trace de mise en charge	

Travaux et remarques

Remarques :	Travaux préconisés :
Vanne guillautine en aval	

Localisation : Chemin du Boiron

Commune : Saint-Bonnet-de-Mure

Intervenants : YB

Date visite : 61/12/4126

Système d'assainissement :

Saint-Bonnet-de-Mure

Localisation, Environnement et Sécurité

Environnement et sécurité

Type ouvrage : Regard de visite
 Fermeture ouvrage : Tampon fonte circulaire
 Matériaux ouvrage : Béton circulaire
 Dimensions regard : Ø1000
 Type d'effluent : Unitaire
 Délestage vers : Bassin d'orage
 Echelons : 5
 Domaine : Public (hors voirie)

Coordonnées :

X :
 Y :
 Z (TN) :

Coordonnées en Lambert 93 et altitude rattachée à l'IGN 69

Localisation :



Photographies de l'ouvrage



Vue Intérieure



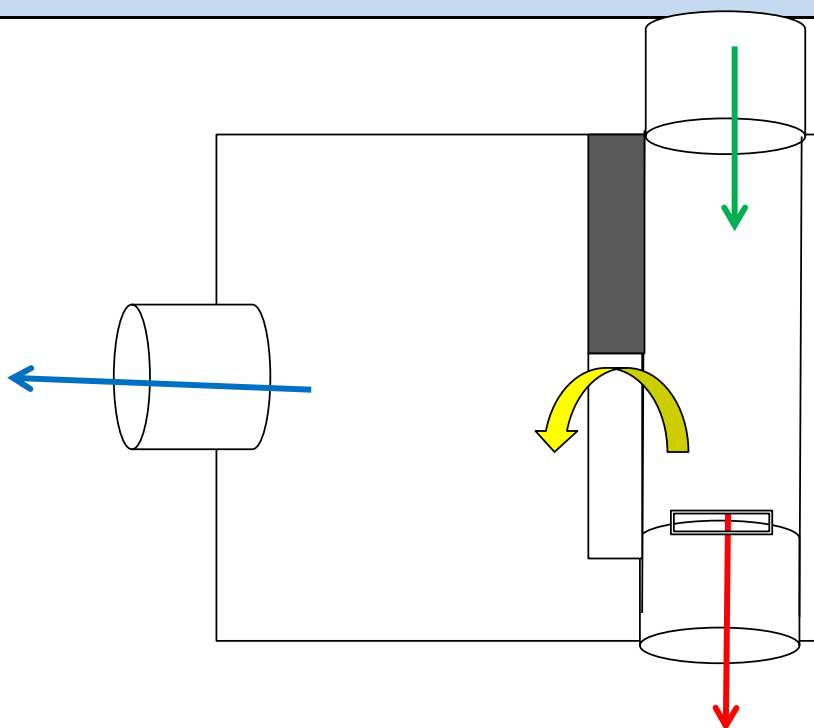
Vue Extérieure

Caractéristiques des canalisations

Numéro	Diamètre (mm)	Nature	Profondeur (m)	Chute d'eau	Nature du branchement	Angle / Nord	Observations
Entrée 1 :	600	Béton	3.74			90 °	
Exutoire 1 :	400	Béton	3.74				
Exutoire 2 :	600	Béton	4.44				

UN = Unitaire; EP = Eaux pluviales ; Eu = Eaux Usées

Schéma de principe



Caractéristiques du déversoir		Régime réglementaire & autosurveillance	
Type d'ouvrage de délestage :	Latéral	Charge polluante :	3000 EH soit 180 kg de DBO5
Modèle (si DO préfabriqué) :		Régime loi sur l'eau :	Autorisation
Hauteur avant déversement :	0 m	Régime d'autosurveillance :	Estimation des périodes de déversement et des débits rejetés
Longueur de la crête :	1 m	Dispositif d'auto surveillance en place :	
Milieu récepteur :	Fossé		
Code masse d'eau :			
Période de retour de déclenchement :			

Anomalies

Défaut sur radier :	Défaut sur cheminée :	Défaut sur fermeture :

Travaux et remarques

Remarques :	Travaux préconisés :
Vanne guillotine en aval	

Localisation : Rue du Plâtre

Commune : Saint-Bonnet-de-Mure

Intervenants : YB

Date visite : 66/13/4136

Système d'assainissement :

Saint-Bonnet-de-Mure

Localisation, Environnement et Sécurité

Environnement et sécurité

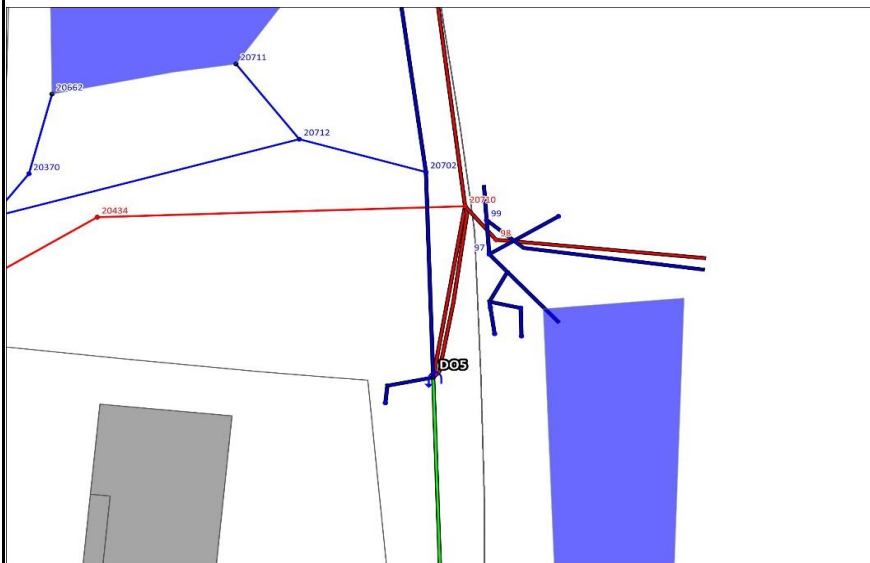
Type ouvrage : Regard de visite
 Fermeture ouvrage : Tampon fonte circulaire
 Matériaux ouvrage : Béton carré
 Dimensions regard : 1000x1000
 Type d'effluent : Unitaire
 Délestage vers : Réseau EP
 Echelons :
 Domaine : Public (sous voirie)

Coordonnées :

X :
 Y :
 Z (TN) :

Coordonnées en Lambert 93 et altitude rattachée à l'IGN 69

Localisation :



Photographies de l'ouvrage



Vue Intérieure



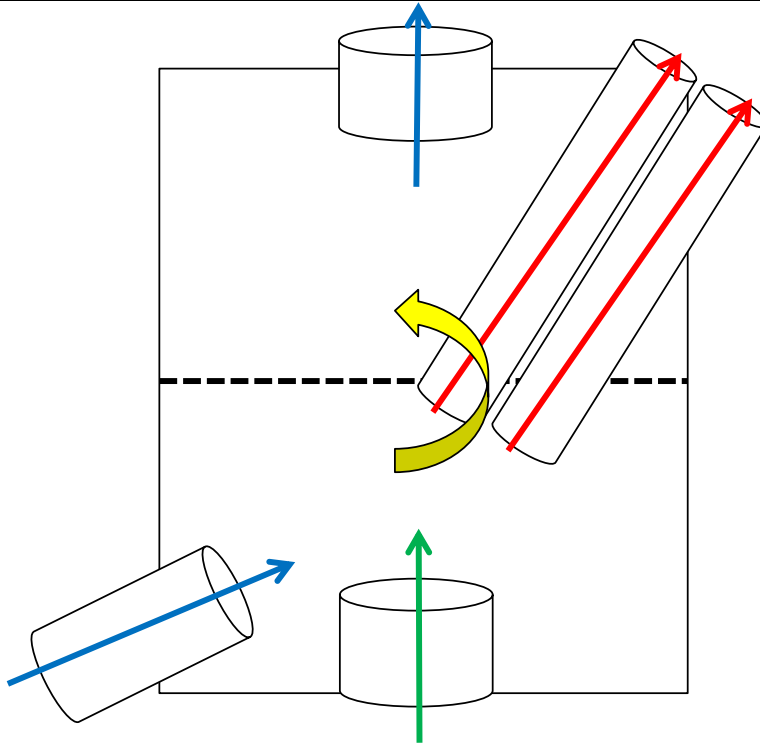
Vue Extérieure

Caractéristiques des canalisations

Numéro	Diamètre (mm)	Nature	Profondeur (m)	Chute d'eau	Nature du branchement	Angle / Nord	Observations
Entrée 1 :	400	Béton	2.06			180 °	
Entrée 2 : Av	300	PVC	0.96	Oui	Avaloir	250 °	
Exutoire 1 :	2 * 200	PVC	2.06			45 °	
Exutoire 2 :	400	Béton	2.10			0 °	

UN = Unitaire; EP = Eaux pluviales ; Eu = Eaux Usées

Schéma de principe



Caractéristiques du déversoir		Régime réglementaire & autosurveillance	
Type d'ouvrage de délestage :	Frontal	Charge polluante :	100 EH
Modèle (si DO préfabriqué) :			soit 6 kg de DBO5
Hauteur avant déversement :	0 m	Régime loi sur l'eau :	Autorisation
Longueur de la crête :	1 m	Régime d'autosurveillance :	Non soumis
Milieu récepteur :	Bassin de rétention	Dispositif d'auto surveillance en place :	
Code masse d'eau :			
Période de retour de déclenchement :			

Anomalies

Défaut sur radier :	Défaut sur cheminée :	Défaut sur fermeture :

Travaux et remarques

Remarques :	Travaux préconisés :
Plaque de béton en 1 qui obstrue l'écoulement.	Déposer la plaque en béton qui obstrue l'écoulement en 1.

Localisation : Rue des Erables

Commune : Saint-Bonnet-de-Mure

Intervenants : YB

Date visite : 66/13/4136

Système d'assainissement :

Saint-Bonnet-de-Mure

Localisation, Environnement et Sécurité

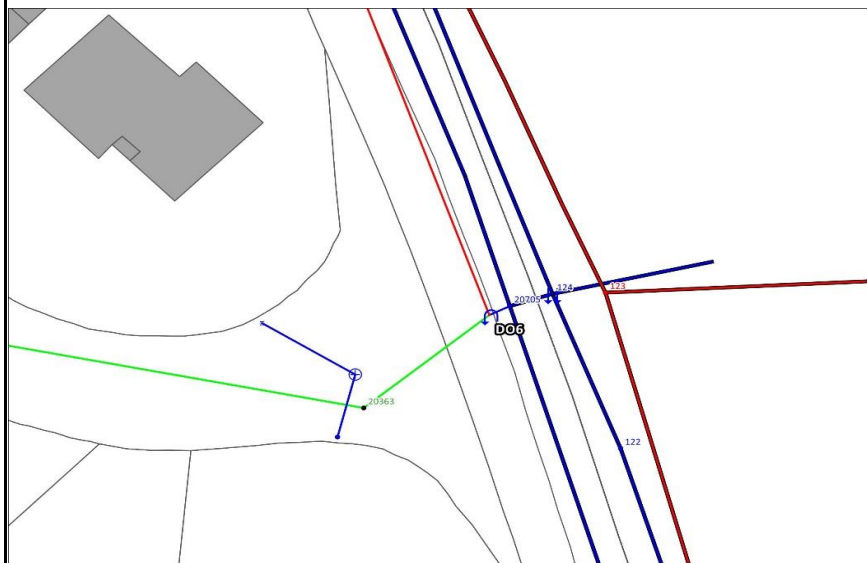
Environnement et sécurité

Type ouvrage : Regard de visite
 Fermeture ouvrage : Tampon fonte circulaire
 Matériaux ouvrage : Béton circulaire
 Dimensions regard : 1000x1000
 Type d'effluent : Regard mixte
 Délestage vers : Réseau EP
 Echelons :
 Domaine : Public (hors voirie)

Coordonnées :

X :
 Y :
 Z (TN) :

Localisation :



Coordonnées en Lambert 93 et altitude rattachée à l'IGN 69

Photographies de l'ouvrage



Vue Intérieure



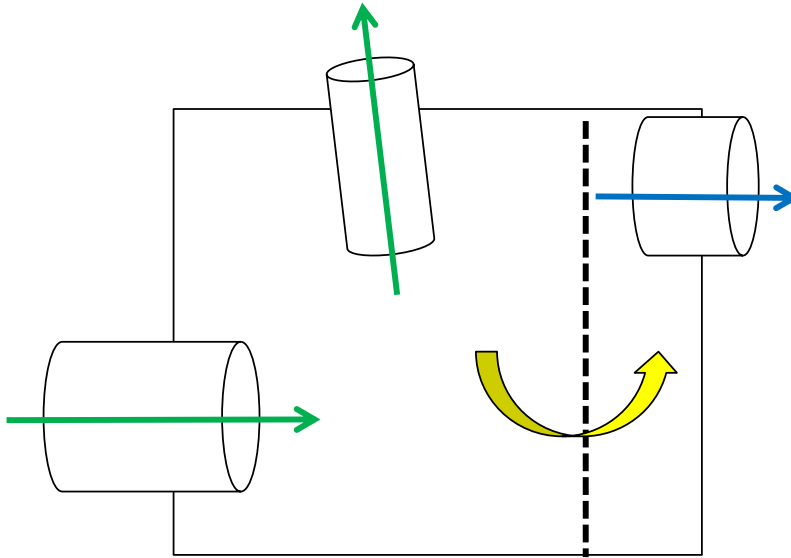
Vue Extérieure

Caractéristiques des canalisations

Numéro	Diamètre (mm)	Nature	Profondeur (m)	Chute d'eau	Nature du branchement	Angle / Nord	Observations
Entrée 1 :	400	Béton	3.09			270 °	
Exutoire 1 :	200	Béton	3.55			340 °	
Exutoire 2 :	400	Béton	2.96			80 °	

UN = Unitaire; EP = Eaux pluviales ; Eu = Eaux Usées

Schéma de principe



Caractéristiques du déversoir		Régime réglementaire & autosurveillance	
Type d'ouvrage de délestage :	Frontal	Charge polluante :	140 EH
Modèle (si DO préfabriqué) :			soit 8.4 kg de DBO5
Hauteur avant déversement :	1 m	Régime loi sur l'eau :	Autorisation
Longueur de la crête :	1 m	Régime d'autosurveillance :	Non soumis
Milieu récepteur :	Bassin de rétention	Dispositif d'auto surveillance en place :	
Code masse d'eau :			
Période de retour de déclenchement :			

Anomalies

Défaut sur radier :	Défaut sur cheminée :	Défaut sur fermeture :

Travaux et remarques

Remarques :	Travaux préconisés :

Localisation : Chemin de Manissieux **Commune :** Saint-Bonnet-de-Mure
Intervenants : AZ/PT **Date visite :** 28/09/4092 **Système d'assainissement :** Saint-Bonnet-de-Mure

Localisation, Environnement et Sécurité

Environnement et sécurité

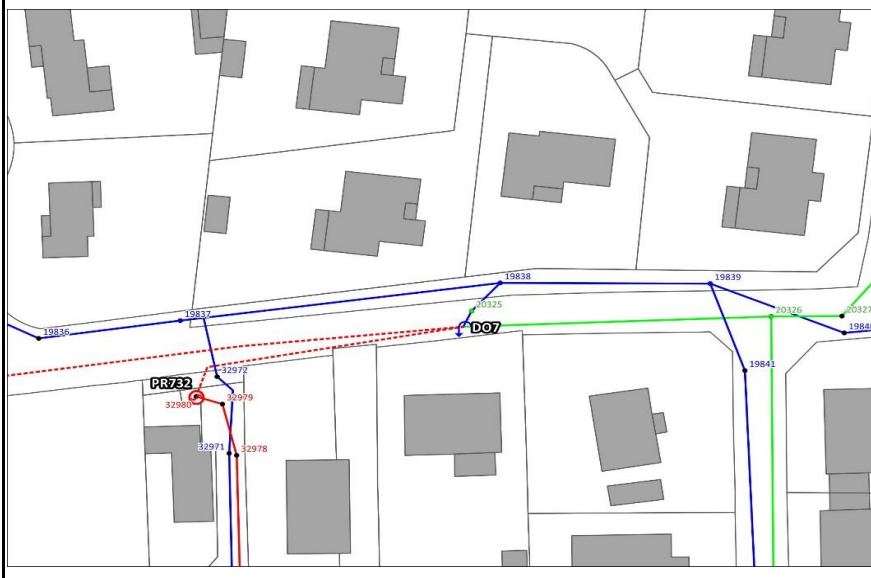
Type ouvrage : Regard de visite
 Fermeture ouvrage : Tampon fonte circulaire
 Matériaux ouvrage : Béton carré
 Dimensions regard : 800x800
 Type d'effluent : Unitaire
 Délestage vers : Réseau EP
 Echelons :
 Domaine : Public (sous voirie)

Coordonnées :

X :
 Y :
 Z (TN) :

Coordonnées en Lambert 93 et altitude rattachée à l'IGN 69

Localisation :



Photographies de l'ouvrage



Vue Intérieure



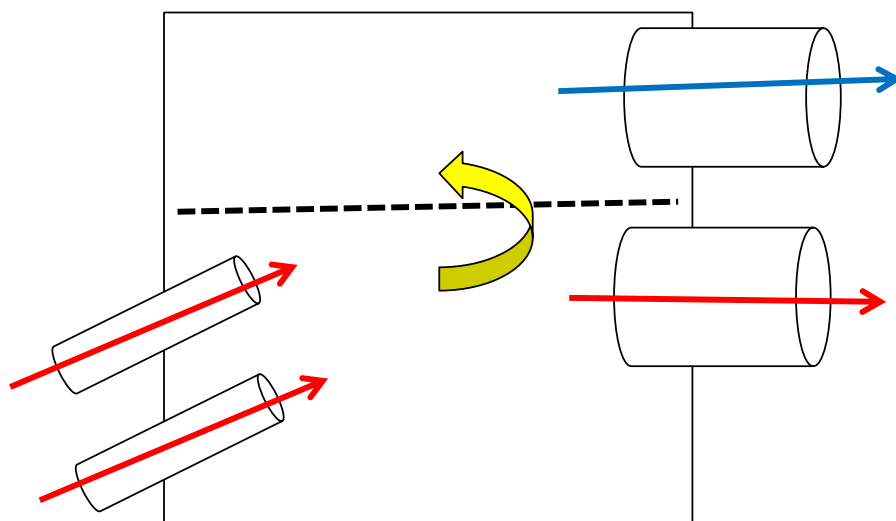
Vue Extérieure

Caractéristiques des canalisations

Numéro	Diamètre (mm)	Nature	Profondeur (m)	Chute d'eau	Nature du branchement	Angle / Nord	Observations
Entrée 1 :	100	PEHD	0.38			225 °	
Entrée 2 :	100	PEHD	0.42			225 °	
Exutoire 1 :	300	Béton	0.56				
Exutoire 2 :	300	PVC	0.62			45 °	

UN = Unitaire; EP = Eaux pluviales ; Eu = Eaux Usées

Schéma de principe



Caractéristiques du déversoir		Régime réglementaire & autosurveillance	
Type d'ouvrage de délestage :	Latéral	Charge polluante :	60 EH soit 3.6 kg de DBO5
Modèle (si DO préfabriqué) :		Régime loi sur l'eau :	Autorisation
Hauteur avant déversement :	0 m	Régime d'autosurveillance :	Non soumis
Longueur de la crête :	1 m	Dispositif d'auto surveillance en place :	
Milieu récepteur :	Bassin de rétention		
Code masse d'eau :			
Période de retour de déclenchement :			

Anomalies

Défaut sur radier :	Défaut sur cheminée :	Défaut sur fermeture :

Travaux et remarques

Remarques :	Travaux préconisés :
Trace de surverse	